

**PERMACULTURA E  
AGROECOLOGIA  
NO BOSQUE  
DA UFSC**





COBOSQUJE

## O QUÊ É O BOSQUE

O Bosque da UFSC é uma área verde de convivência no campus Trindade. Um espaço que para descanso e lazer de professores, universitários, servidores e moradores do entorno da UFSC. É também uma grande possibilidade de espaço didático.

Hoje em dia, infelizmente, o Bosque da UFSC necessita de mais atenção por parte da comunidade universitária.

### *Causas da imagem atual do Bosque:*

- ▶ Uso do espaço como estacionamento
- ▶ Compactação do solo
- ▶ Erosão do solo por falta de cobertura vegetal
- ▶ Despejo e acúmulo de lixo
- ▶ Poluição dos córregos
- ▶ Falta de mata ciliar nas margens dos cursos d'água

### *Você sabia?*

#### **O Bosque da UFSC é considerado uma Área de Preservação Permanente (APP).**

De acordo com o Código Florestal (Lei 12.651, de 25 de maio de 2012), APP é uma "área protegida, coberta ou não por vegetação nativa, com a função ambiental de preservar os recursos hídricos, a paisagem, a estabilidade geológica e a biodiversidade, facilitar o fluxo gênico de fauna e flora, proteger o solo e assegurar o bem-estar das populações humanas."



**AGINDO  
NO BOSQUE**

## REVITALIZANDO O BOSQUE

Em 2014 professores e servidores da UFSC se uniram para recuperar o Bosque. Foi criado o Projeto de Recuperação Ambiental do Bosque, através da Coordenadoria de Gestão Ambiental (CGA) da UFSC em parceria com a Comissão de Revitalização do Bosque e o Núcleo de Estudos em Permacultura (NEPerma). O Projeto atua no Bosque desde setembro de 2014, organizando e realizando atividades de plantio, manejo e planejamento. Também são realizados mutirões e oficinas educativas abertas à comunidade, para que todas as pessoas possam conhecer melhor o espaço e as técnicas aplicadas e vivenciar a permacultura e a agroecologia na prática.

### Soluções realizadas:

- ▶ Fechamento do acesso para automóveis
- ▶ Plantio de mudas de espécies nativas
- ▶ Criação de canteiros agroecológicos
- ▶ Mutirões de limpeza do espaço

*Espécie natural de um determinado ecossistema ou região.*

## AS FERRAMENTAS

O projeto de Recuperação Ambiental do Bosque trabalha com técnicas de **permacultura** e **agroecologia** para restaurar áreas degradadas. Também são realizados mutirões abertos à comunidade para que todas as pessoas possam conhecer melhor o espaço e aprender sobre as técnicas aplicadas.

## Agroquê? Permaquem?

**A agroecologia** agrega conhecimentos científicos, saberes populares e tradicionais. Ela visa otimizar a produção junto com o agroecossistema total e seus componentes socioculturais, econômicos, técnicos e ecológicos.

**A Permacultura** busca soluções para o crescente processo de degradação ambiental do planeta. Unindo técnicas de agricultura orgânica e pensando a organização social do ambiente, a Permacultura é uma ferramenta de planejamento e produção sustentável para espaços e sistemas.

*Para saber mais:*

Permacultura - [curto.co/permainfo](http://curto.co/permainfo)

Agroecologia - [curto.co/agroecoinfo](http://curto.co/agroecoinfo)

## Mas como isso acontece no Bosque?

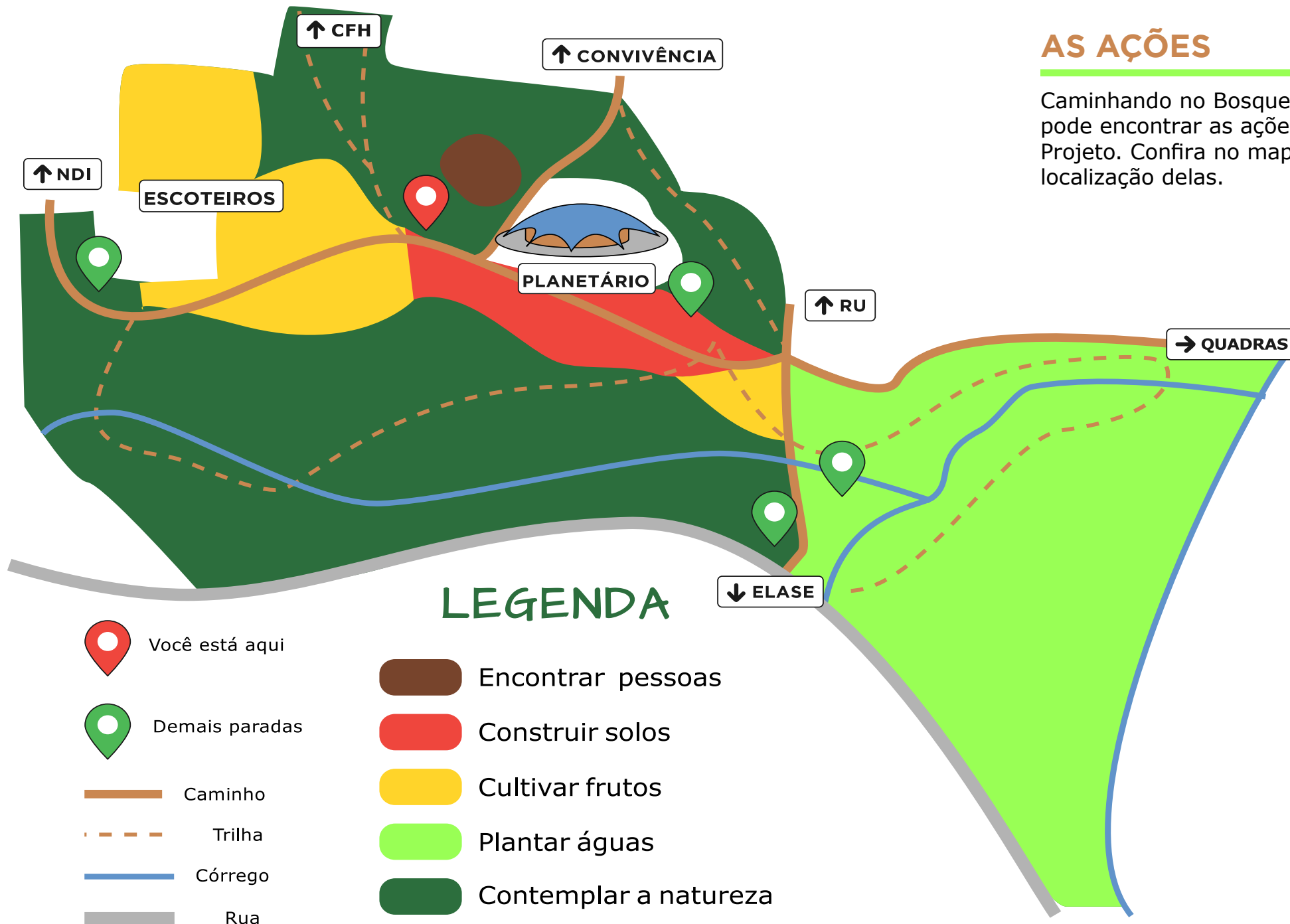
Utilizando técnicas de Permacultura, foram definidas as áreas prioritárias de intervenção e as zonas energéticas. Realizou-se também um mapeamento de recursos e o planejamento das ações de revitalização. Muitas dessas ações são para recuperação vegetal do Bosque, envolvendo a agroecologia, a permacultura e sistemas agroflorestais.

### Você sabia?

Existe na UFSC uma disciplina de Permacultura aberta a todos os cursos? Para saber mais sobre ela, acesse: [permacultura.ufsc.br](http://permacultura.ufsc.br)

## AS AÇÕES

Caminhando no Bosque, você pode encontrar as ações do Projeto. Confira no mapa a localização delas.

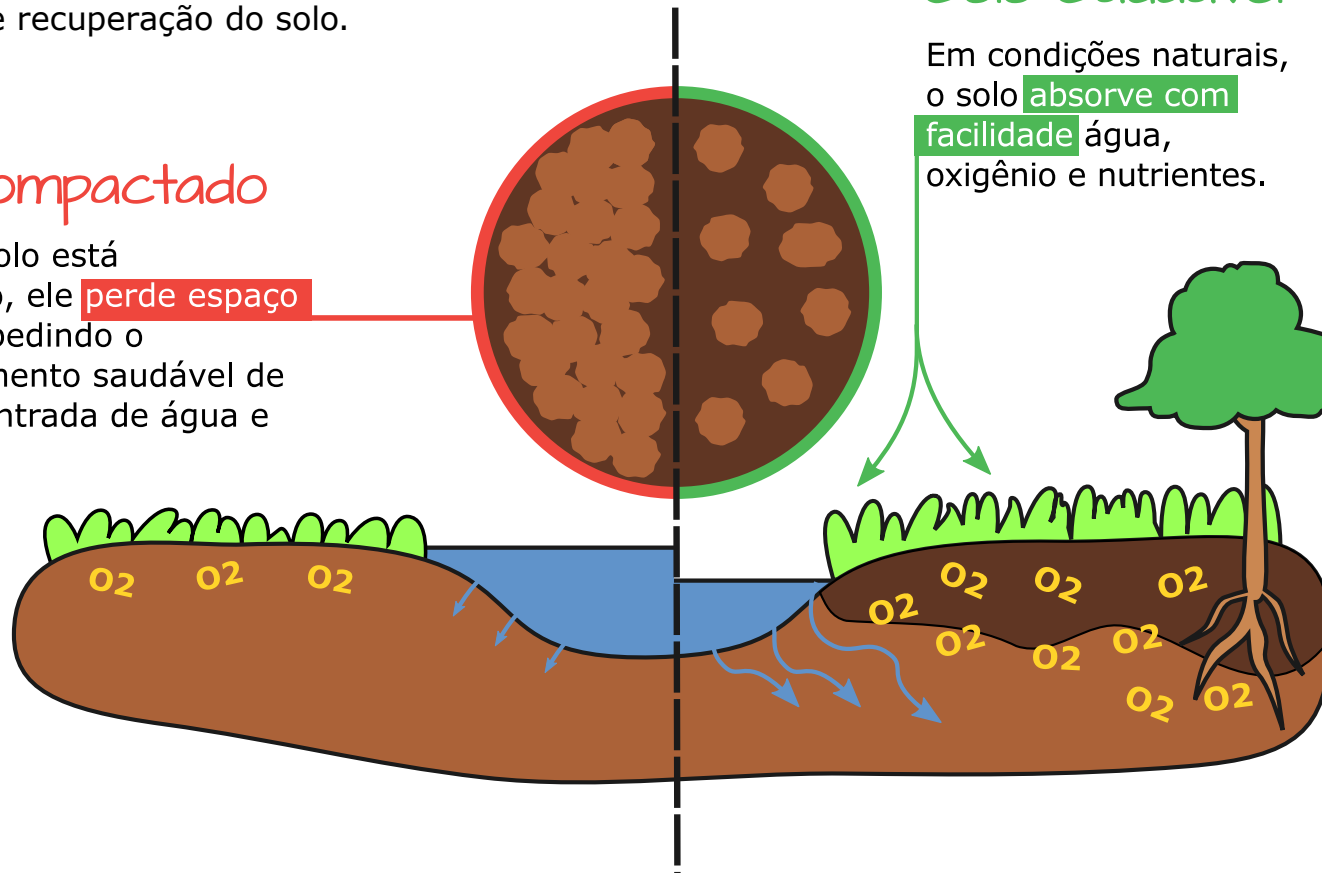


## 1 O primeiro passo

O primeiro canteiro agroflorestal foi criado para ampliar o banco de sementes de adubação verde do Projeto e iniciar o processo de recuperação do solo.

### Solo Compactado

Quando o solo está compactado, ele **perde espaço interno**, impedindo o desenvolvimento saudável de raízes e a entrada de água e oxigênio.



### Solo Saudável

Em condições naturais, o solo **absorve com facilidade** água, oxigênio e nutrientes.

### Horizonte orgânico

Formado a partir da decomposição de matéria orgânica, ele tem as melhores condições para o **desenvolvimento das plantas**

## 2 Contensão da erosão

A erosão é um processo natural causado por chuvas e ventos, ela desestrutura os solos levando seus nutrientes. A solução utilizada para amenizar esse processo foi o plantio em patamares, o que faz com que as águas e os nutrientes que escorriam fiquem armazenados neste material, adubem as plantas e penetrem no solo.

### 2. Solução

Patamares feitos com troncos e palha retêm a água, o solo e os nutrientes. Isto mantém a energia no sistema e melhora a qualidade do solo



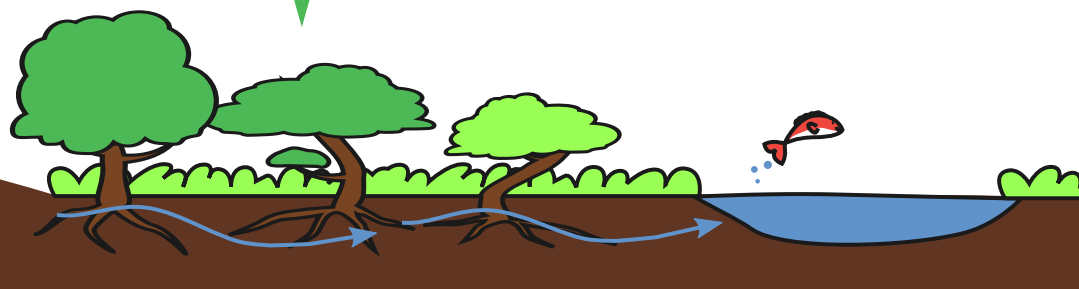
### 1. Erosão

A chuva e o vento podem facilmente carregar nutrientes e partes de um solo sem sobertura vegetal, causando a erosão.

## 3 Restauração da mata ciliar

A ideia aqui é criar sistemas agroflorestais (SAFs), associando árvores e plantas produtoras de alimento. São priorizadas espécies nativas da mata atlântica e espécies de interesse ecológico.

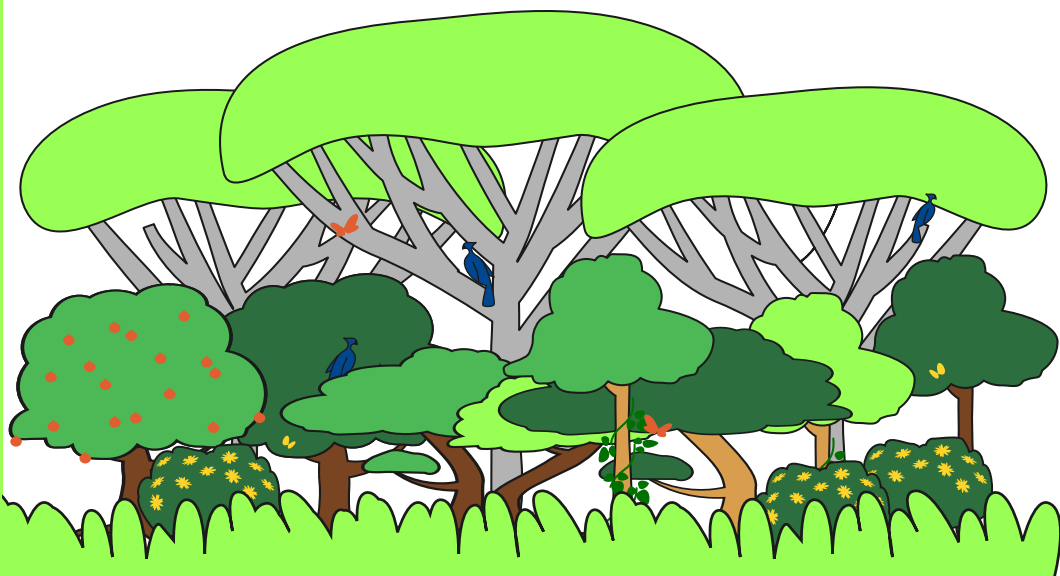
**Mata ciliar** é a formação vegetal das margens de rios e lagos. É considerada área de preservação permanente (APP). O nome "mata ciliar" vem do fato de serem importantes para a proteção de rios e lagos como os cílios para nossos olhos.



## Gostou da ideia? Quer participar?

Acesse nossa página no Facebook para saber quando vai acontecer os próximos mutirões e oficinas:

[fb.com/projetobosquecfh](https://www.facebook.com/projetobosquecfh)



## Cartilha do Projeto de Recuperação do Bosque

Maio/2017

### Texto

Pedro Buss Martins  
Guilherme Fabrin  
Arthur Schmidt Nanni

### Design e diagramação

Leonardo Saconatto  
Lucas L Espirito Santo

### Realização

Núcleo de Estudos em  
Permacultura (NEPerma)



Coordenadoria de Gestão  
Ambiental



**UFSC**

<http://permacultura.ufsc.br>



